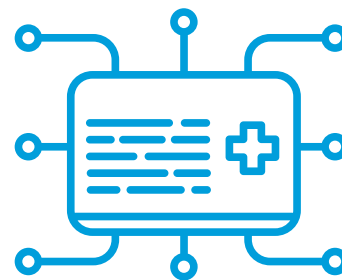


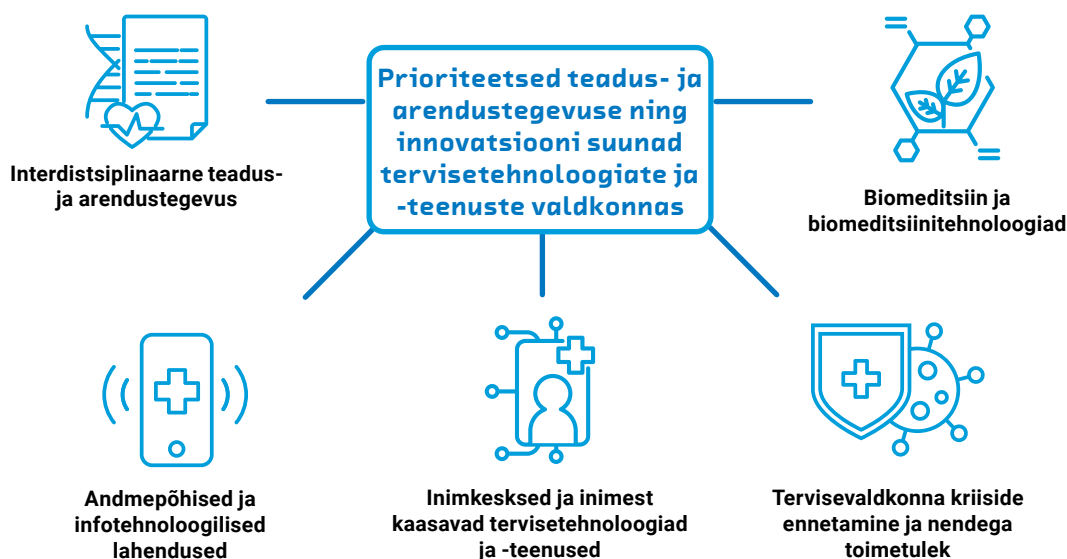
Tervisetehnoloogiad ja -teenused



Teadus- ja arendustegevuse, innovatsiooni ning ettevõtluse arengukava üks lähtekoht on vajadus teha arukaid valikuid ning koondada tegevusi ja rahastust valdkondadele, mis aitaksid kõige paremini **teadustulemuste toel ja erinevate osaliste koostöös luua lahendusi ühiskonna väljakutsetele**. Selleks kinnitati arengukavas valdkonnad, mida riik eelisarendab ja täiendavalt toetab.

Üheks eelisarendatavaks valdkonnaks on tervisetehnoloogiad ja -teenused. Et tervisevaldkonda parimal viisil toetada, koostati teadlaste, ettevõtjate, valitsusasutuste ja teiste partnerite koostöös teekaart. Teekaardis lepiti ühiselt kokku, millised vajadused on tervisevaldkonna arendamisel teaduse ja ettevõtluse koostöös esmatähtsad ning mida on vaja selleks, et Eesti majandus ja ühiskond saaks valdkonna arendamisest enim kasu.

Tervisetehnoloogiate ja -teenuste valdkonna eesmärk on teaduse ja ettevõtluse koostöös arendada paremaid, kättesaadavamaid ja personaalseid tervishoiuteenuseid, mis pakuksid samal ajal ärivõimalusi ka ettevõtetele. Teekaardis lepiti kokku, et enim arendamist vajab **biomeditsiini ja biomeditsiintehnoloogiate** suund, mis hõlmab tervet rida teadusi nagu nt bioloogia, keemia, füüsika, mis on seotud inimese tervise kujunemisega ja on ka personaalmeditsiini aluseks. Samavõrra tuleb tähelepanu pöörata lahendustele, mis võimaldavad **lihtsalt ja arukalt kasutada erinevaid terviseandmeid** uute tervisetoodete ja -teenuste väljatöötamiseks. **Inimkeskne ja inimest kaasav lähenemine** haiguste ennetamisel, diagnoosimisel ja ravis vajab ühtlasi **koostööd erinevate valdkondade vahel** nagu nt digi-, andme-, meditsiini-, materjali- ja käitumisteadused, et välja töötada inimese terviklikku tervise- ja raviteekonda puudutavaid uusi tooteid ja teenuseid. Võimaluse korral tuleb toetada teaduspõhiste lahenduste väljatöötamist **tervisevaldkonna (tuleviku)kriiside ennetamiseks ja nendega toimetulekuks**.



Et leida käsitletud vajadustele asjakohased teaduspõhised lahendused, lepiti teekaardis kokku, et tervisetehnoloogiate ja -teenuste valdkonnas on kõige enam vaja toetada **teadustulemuste ja loodud tehnoloogiate kasutuselevõttu**, nt alus- ja rakendusuringute, teadussuundade arendamise, teadlaste ja inseneride järel- ja juurdekasvu kindlustamise, ettevõtjate ja teadlaste ühistegevuste, teadlaste ja ettevõtjate vastastikuse teadmiste ja kogemuste jagamise, teadus- ja arendustöö teenuste pakkumise, rahvusvahelise koostöö jms kaudu. Samuti on vaja **soodustada laiemat koostööd** teadusasutuste, ettevõtjate, haiglate ja avaliku sektori vahel ning rahvusvaheliselt. Arendamist vajavad loodavate lahenduste **hindamise ja testimise võimalused ja keskkonnad**. **Terviseandmetega** seotud tegevused on olulised kõigi uudsete lahenduste, tervisetoodete ja -teenuste loomiseks. Vaja on hoogustada **iduettevõtluse** teket ja kasvu tervisevaldkonnas, **investeeringuid ja ekspordi**.



Teekaart kinnitatakse 3–4 aastaks, mille järel seda uuendatakse, et arvestada valdkonnas toimunud muutusi. Valdkonna arengut jälgitakse ja hinnatakse regulaarselt ning selle alusel on võimalik teha muudatusi nii teekaardis kui valdkonna tegevustes ja rahastamises. Teekaardi alusel kujundavad HTM ja MKM tervisetehnoloogiate ja -teenuste arendamiseks **toetusmeetmeid**, millele lisanduvad üldised teaduse ja ettevõtluse rahastusmeetmed, nagu uurimistootused, teadustaristu toetused, ettevõtlustoetused jms, mille puhul eelisarendatavaid valdkondi ei ole.

